

# 大いなる可能性を秘める“ビスタ”



母:OTR マツカチエン ビスタ VG-88  
第9回全日本B&Wショウ 第2部 1位



曾祖母:TMF ゴールド ルーフアス ビスタ ET VG-89  
2012年 北海道ナショナルショウ ジュニアチャンピオン  
2013年 北海道ナショナルショウ 2歳シニア級 1等1席 2ND BU

曾祖母:ルーフアス・ビスタ・ETは'12年ナショナルショウにおいてジュニアチャンピオンを獲得!また翌'13年ナショナルショウでは2歳シニア級1等1席を獲得しております。母:マツカチエン・ビスタもショウカウとして活躍しており、第9回全日本B&Wショウ第2部において1位を獲得しており、体型得点はVG-88に評価されております。

本牛はユニクスを父に持ち、今後の活躍が期待される1頭となっております。

ショウタイプファミリー”ビスタ”から出品のユニクス・ルンバをよろしくお願ひします。

出品2号

## エステリア ルーフアス ビスタ ユニクス ルンバ

登録番号 No.1600601666 血統濃度100%

生年月日 令和2年12月27日

最低価格 **¥800,000**

クロー レスベロン ユニクス ET  
登録番号:CAN 107567492 血統濃度 100% 200H3913 96.0 BLF CVF BYF CDF RDF  
MACE-EBV(2021年04月) NTP +1293  
体型 98 %R +1.59 FS - FR +0.65 FL - DC - BC +1.91 UD  
能力 99 %R - 円 +337 M +25 F +0.12 F% +12 P +0.01  
P% - SNF - SNF%

OTR マツカチエン ビスタ  
登録番号:1434515627 血統濃度 100%  
EBV(2021年02月) NTP +245 49%順位  
体型 46 %R +1.24 FS +1.07 FL +0.96 UD  
能力 62 %R 85%順位 -37915 円 -524 M +8 F +0.31 F% -8  
P +0.10 P% -36 SNF +0.11 SNF%

審査成績

| 年齢    | 得点   | 体貌骨格 | 肢蹄   | 乳用強健 | 体積 | 乳器   | 体型偏差値 |
|-------|------|------|------|------|----|------|-------|
| 04-01 | 88.0 | 87.0 | 88.0 | 90.0 | -  | 87.0 | 173   |

検定成績

| 偏差値        |       |    |    |     |        |     |     |     |     |     |      |     |     |     |     |    |
|------------|-------|----|----|-----|--------|-----|-----|-----|-----|-----|------|-----|-----|-----|-----|----|
| 分娩年月日      | 年齢    | 産時 | 回数 | 日数  | Mkg    | Fkg | F%  | Pkg | P%  | Sk  | SNF% | M   | F   | P   | S   |    |
| 2019.01.01 | 01-01 | 1  | 2  | 303 | 8,310  | 385 | 4.6 | 290 | 3.5 | 745 | 9.0  | 138 | 179 | 156 | 140 | AT |
| 2020.01.07 | 02-11 | 2  | 2  | 297 | 10,376 | 434 | 4.2 | 371 | 3.6 | 928 | 8.9  | 144 | 162 | 168 | 148 | AT |

2乳期 600 18,686 819 4.4 661 3.5 1,673 9.0

授精月日 令和 年 月 日

供用種雄牛

(株)エステリアデイルーサービス 取締役 川崎正幸  
 佐藤孝一・亜希  
 〒069-2446  
 北海道苫小牧市尾道町別19-110  
 TEL&FAX 01358-5-2207

アミガティ ニューメロ ウーノ ET

レーガンエーエルエツチ ドメイン ダヤ ET  
登録番号:USA 66625459 血統濃度 100%

デスー BKM マツカチエン 1174 ET

登録番号:USA 69990138 血統濃度 100% 7H11477 93.0 BLF CVF BYF CDF RDF  
MACE-EBV(2021年04月) GNTF +1546  
体型 99 %R +1.28 FS - FR +0.89 FL - DC - BC +1.43 UD  
能力 99 %R - 円 +178 M +35 F +0.28 F% +15 P +0.09  
P% - SNF - SNF%

OTR アットウッド ビスタ ET

登録番号:1475513798 血統濃度 100%  
体型 %R FS FL UD  
能力 %R 円 M F F% P P% SNF SNF%

審査成績

| 年齢 | 得点 | 体貌骨格 | 肢蹄 | 乳用強健 | 体積 | 乳器 | 体型偏差値 |
|----|----|------|----|------|----|----|-------|
| -  | -  | -    | -  | -    | -  | -  | -     |

検定成績

| 偏差値   |    |    |    |    |     |     |    |     |    |    |      |   |   |   |   |   |
|-------|----|----|----|----|-----|-----|----|-----|----|----|------|---|---|---|---|---|
| 分娩年月日 | 年齢 | 産時 | 回数 | 日数 | Mkg | Fkg | F% | Pkg | P% | Sk | SNF% | M | F | P | S |   |
| -     | -  | -  | -  | -  | -   | -   | -  | -   | -  | -  | -    | - | - | - | - | - |





エステリア ルーフアス ビスタ ユニクス ルンバ

GPI(2021年02月) GNTP +901 42%順位  
体型 52 %R +0.95 FS +0.39 FL +1.22 UD  
能力 56 %R 79%順位 -14586 円 -331 M +33 F +0.50 F% +1 P +0.12 P% -48  
SNF +0.01 SNF%

体高：120cm

胸囲：141cm

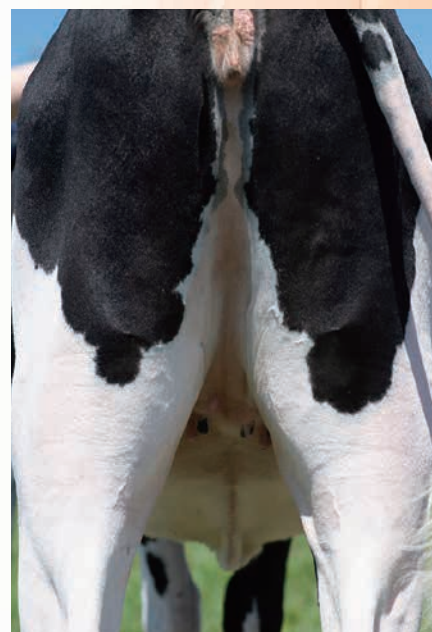
※6月上旬測定



正面



後望



乳房