

# 大繁栄する“パフユーム”

## パフユーム×好タイプ、高能力のキングドックによる娘牛出品



母:リラファーム GW パフユーム ET VG-89  
2011年 北海道総合畜産共進会 ジュニア2歳級 1等6席



曾祖母:ウエツジウッド ギブソン プリズム ET EX-92  
2006年 北海道総合畜産共進会 成年級 1等2席

まるでスタンプを押したかのように好タイプ娘牛ができるパフユーム×キングドックのクロス。本牛も発育極めて良好、好体型です。本牛のフルシスターであるキング・パフユーム・ETは体型得点2歳GP-83、乳器84の好体型に加え、305日の期待乳量が14,590kgと高能力を示しております。シヨウカウ作出、または牛群の基礎としてよろしくお願ひします。

出品3号

## リラファーム ドック ペンドルトン ET

登録番号 No.1620809660 血統濃度100%

生年月日 令和2年12月6日

最低価格 **¥800,000**

### ウツドクレスト キングドック

登録番号:840 3132417775 血統濃度 100% 550H12961 90.0 BLF CVF BYF CDF RDF  
MACE-EBV(2021年04月) NTP +2772  
体型 80 %R +1.80 FS - FR +0.94 FL - DC - BC +1.68 UD  
能力 91 %R - 円 +1110 M +62 F +0.17 F% +46 P +0.09  
P% - SNF - SNF%

### リラファーム GW パフユーム ET

登録番号:0501406134 血統濃度 100%  
EBV(2021年02月) NTP +1286 7%順位  
体型 63 %R +1.21 FS +0.91 FL +1.29 UD  
能力 81 %R 41%順位 +21462円 +69 M +35 F +0.33 F% +10  
P +0.08 P% +10 SNF +0.04 SNF%

### 審査成績

年齢	得点	体貌骨格	肢蹄	乳用強健	体積	乳器	体型偏差値
05-08	89.0	90.0	90.0	91.0	-	88.0	168

### 賞歴

2011年 北海道総合共進会 1等賞  
2013年 北海道ナショナルショウ 入賞

### 検定成績

偏差値												
分娩年月日	年齢	産時	回数	日数	Mkg	Fkg	F%	Pkg	P%	Skp	SNF%	M F P S
2012.11.16	03-01	2	2	305	12,756	489	3.8	430	3.4	1,111	8.7	182 179 195 181
2015.03.07	05-05	3	2	305	14,667	538	3.7	514	3.5	1,301	8.9	193 183 222 201
			2	365	17,087	649	3.8	606	3.5	1,522	8.9	193 183 222 201

2乳期 730 31,314 1,202 3.8 1,089 3.5 2,761 8.8

授精月日 令和 年 月 日

供用種雄牛

Lira Farm Holsteins 熊谷牧人

〒088-3143 北海道川上郡標茶町磯分内 TEL&FAX 015-486-2748  
携帯 090-3395-1291

### モーニングビュー MCC キングボーイ ET

WCD-ZBW マック ダテイ ET  
登録番号:840 3012506777 血統濃度 100% BLF RDF

### ブレイデル ゴールドウイン

登録番号:CAN 10705608 血統濃度 100%  
200H3205 84.0 BLF CVF BYF CDF  
MACE-EBV(2021年04月) NTP +772  
体型 99 %R +0.98 FS - FR +0.83  
FL - DC - BC +1.09 UD  
能力 99 %R - 円 -453 M +18 F +0.38  
F% +1 P +0.17 P% - SNF - SNF%

### リラファーム ダーハム プレシヤス ET

登録番号:0439605395 血統濃度 100%  
EBV(2021年02月) NTP -261 75%順位  
体型 50 %R +0.72 FS +0.51 FL +0.73 UD  
能力 68 %R 94%順位 -63676円 -735 M -10 F +0.21 F% -15  
P +0.10 P% -56 SNF +0.10 SNF%

### 審査成績

年齢	得点	体貌骨格	肢蹄	乳用強健	体積	乳器	体型偏差値
04-07	87.0	89.0	85.0	87.0	-	86.0	155

### 検定成績

偏差値												
分娩年月日	年齢	産時	回数	日数	Mkg	Fkg	F%	Pkg	P%	Skp	SNF%	M F P S
2010.02.13	02-03	1	2	305	10,951	394	3.6	371	3.4	969	8.8	179 166 194 180
			2	341	11,486	421	3.7	392	3.4	1,019	8.9	179 166 194 180
2011.03.10	03-04	2	2	305	11,060	402	3.6	388	3.5	981	8.9	150 140 171 153
			2	365	12,264	459	3.7	436	3.6	1,092	8.9	150 140 171 153
2012.05.10	04-06	3	2	305	6,647	301	4.5	266	4.0	624	9.4	65 85 93 74
			2	335	7,061	321	4.5	283	4.0	663	9.4	65 85 93 74

3乳期 1,041 30,811 1,201 3.9 1,111 3.6 2,774 9.0



リラファーム ドツク ペンドルトン ET

GPI(2021年02月) GNTP +1140 30%順位  
体型 49 %R +0.93 FS +0.54 FL +0.80 UD  
能力 55 %R 44%順位 +32418 円 +299 M +31 F +0.18 F%+16 P +0.07 P% +14  
SNF -0.13 SNF%

体高：124cm

胸囲：149cm

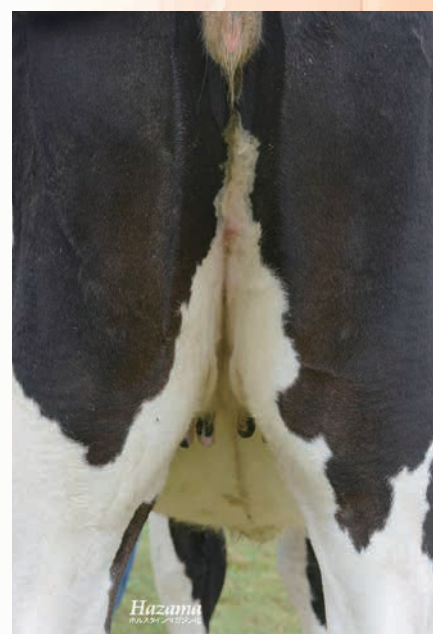
※6月上旬測定



正面



後望



乳房