

日米双方で高評価!!ジーターの孫娘!



母:ウインホープ ゼルダ ET GP-84



祖母:ウインホープ ジーター ET VG-89

祖母:ジーターはウインザー・マナー・ルド・ジツプ・EX-95の4代目であり、当場の看板牛として30頭超の娘牛や息子を生産しております。今春再び分娩し、10歳を超える現在も元気に泌乳しております。母:ゼルダの全姉であるゼアスは未経産ゲノミック評価において全国1位、経産牛NTP3位。同じくゼブラは経産牛NTP20位となっており、エリートカウとして活躍しております。本牛:ゼルーナはGNTP+2,515とファミリーのハイゲノミックを引き継ぐ1頭であります。またアメリカのゲノミック評価においてもGTPI+2,634、ネットメリット(NM) 523、M+926kg F+0.12% P+0.04% 生産寿命(PL)+3.1 体型+1.64と体型・能力共に高評価を得ております。ファミリーの搾乳性、長命性を引き継ぎつつ、日米双方で高評価のゼルーナをよろしくお願ひします。

出品7号

ウインホープ ゼルーナ ET

登録番号 No.1632609456 血統濃度100%

生年月日 令和2年9月24日

最低価格 **¥800,000**

マイダスタツチ ラダー

登録番号:840 3147987672 血統濃度 100% 1H13882 - BLF CVF BYF CDF RDF
GPI(2021年02月) GNTP +3169
体型 49 %R +0.82 FS -0.41 FR -0.03 FL +0.05 DC - BC +1.49 UD
能力 55 %R +105284 円 +692 M +81 F +0.55 F% +53 P +0.31
P% +70 SNF +0.29 SNF%

ウインホープ ゼルダ ET

登録番号:1505207864 血統濃度 100%
GEBV(2021年02月) GNTP +1983 1%順位
体型 62 %R +0.81 FS +0.18 FL +1.13 UD
能力 71 %R 13%順位 +63429 円 +452 M +57 F +0.38 F% +27
P +0.14 P% +62 SNF +0.05 SNF%

審査成績

年齢	得点	体貌骨格	肢蹄	乳用強健	体積	乳器	体型偏差値
04-01	84.0	85.0	78.0	87.0	-	84.0	123

検定成績

偏差値																					
分娩年月日	年齢	産時	回数	日数	Mkg	Fkg	F%	Pkg	P%	SkG	SNF%	M	F	P	S						
2019.06.11 02-03	1	2	305	8,547	349	4.1	285	3.3	746	8.7	135	146	141	133	AT						
			2	365	10,028	418	4.2	343	3.4	883	8.8	135	146	141	133	AT					
1乳期														365	10,028	418	4.2	343	3.4	883	8.8

授精月日 令和 年 月 日

供用種雄牛

WIN HOPE DAIRY

浜辺一貴

北海道江別市元野幌1155-12 TEL & FAX 011-387-0398

シルバーリツジ V アイマックス ET

AOT ルビコン ハブニング ET
登録番号:840 3132475294 血統濃度 100%

シーガルベイ シルバー ET
登録番号:USA 72156794 血統濃度 100%
29H17573 - BLF CVF BYF CDF
MACE-EBV(2021年04月) NTP +2489
体型 96 %R +0.99 FS - FR +0.42
FL - DC - BC +1.59 UD
能力 99 %R - 円 +527 M +76 F +0.54
F% +34 P +0.16 P% - SNF - SNF%

ウインホープ ジーター ET

登録番号:1262005437 血統濃度 100%
GEBV(2021年02月) GNTP +1240 8%順位
体型 78 %R +0.07 FS +0.09 FL +0.32 UD
能力 86 %R 9%順位 +73610 円 +777 M +23 F -0.06 F% +24
P 0.00 P% +60 SNF -0.07 SNF%

審査成績

年齢	得点	体貌骨格	肢蹄	乳用強健	体積	乳器	体型偏差値
07-09	89.0	85.0	87.0	91.0	-	91.0	161

検定成績

偏差値																					
分娩年月日	年齢	産時	回数	日数	Mkg	Fkg	F%	Pkg	P%	SkG	SNF%	M	F	P	S						
2013.01.23 02-03	1	2	305	10,000	401	4.0	314	3.1	856	8.6	158	169	155	152	AT						
			2	365	11,363	462	4.1	368	3.2	986	8.7	158	169	155	152	AT					
2014.04.15 03-06	2	2	305	11,638	459	3.9	378	3.2	1,005	8.6	159	164	162	157	AT						
			2	365	13,509	540	4.0	445	3.3	1,174	8.7	159	164	162	157	AT					
2016.01.12 05-03	3	2	305	12,998	513	3.9	415	3.2	1,103	8.5	164	171	168	161	AT						
			2	365	14,813	587	4.0	487	3.3	1,267	8.6	164	171	168	161	AT					
2018.03.11 07-05	4	2	305	13,111	531	4.1	415	3.2	1,122	8.6	171	186	173	171	AT						
			2	365	15,189	620	4.1	495	3.3	1,315	8.7	171	186	173	171	AT					
4乳期														2,563	81,110	3,321	4.1	2,798	3.4	7,124	8.8



母のフルンスター:ウインホープ ゼアス ET VG-85



ウインホープ ゼルーナ ET

GPI(2021年02月) GNTP +2515 2%順位
体型 38 %R +0.79 FS +0.04 FL +1.58 UD
能力 43 %R 9%順位 +90316 円 +640 M +54 F +0.29 F% +38 P +0.19 P% +92
SNF +0.32 SNF%

体高：128cm

胸囲：151cm

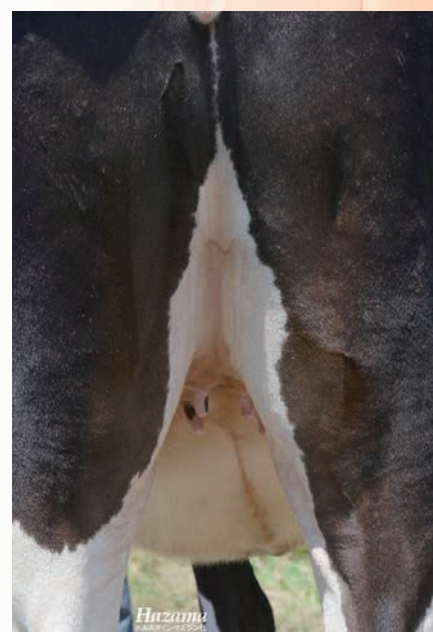
※6月上旬測定



正面



後望



乳房