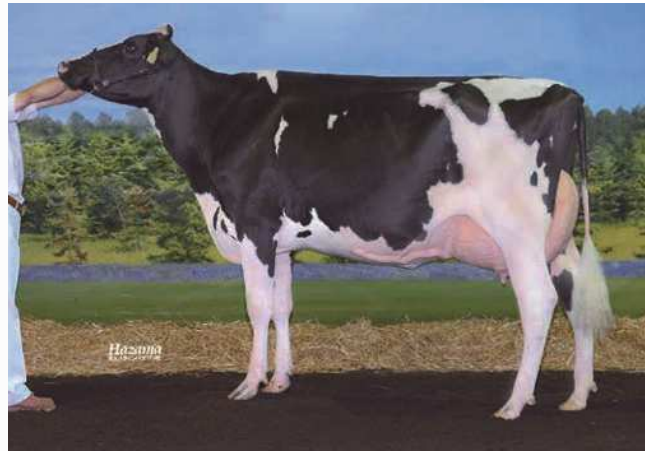


北海道全共 4歳 名誉賞 ゴールド・アポロ・エル・ダーハム・ETの娘牛初出品!!



母:エツセス ゴールド アポロ エル ダーハム ET EX-93
2015年 第14回北海道全共 4歳 名誉賞 BU



姉:エツセス ブラウラー エル アポロ EX-91
2017年 北海道ナショナルショウ 3歳ジュニア級 1等賞2席 BU

母:ゴールド・アポロ・エル・ダーハム・ETは北海道全共4歳級で名誉賞に輝き、'16年ナショナルショウおよび'19年北海道総合共進会において2度のリザーブシニアチャンピオンに輝くなど多数の賞歴を持っております。
また、曾祖母:レクサス・スター・アポロEX-95は栃木全共成年級優等賞1席。4代母:スターダムEX-92は岡山全共優等賞獲得と先祖に3頭の全共出品牛を持つ血統となっております。
本牛の姉妹もブラウラー・エル・アポロをはじめ、体型・能力ともに非常に充実しております。
大舞台で華々しい活躍を続ける“アポロ”をよろしくお願ひします。

出品16号

エツセス キングドック エル アポロ ET

登録番号 No.1506414131 血統濃度100%

生年月日 令和2年5月4日

授精月日 令和3年9月9日

供用種雄牛 ファーニア デルタラムダ ET
性選別精液

最低価格 **¥1,800,000**



ウツクレスト キングドック

登録番号:840 3132417775 血統濃度 100% 550H12961 90.0 BLF CVF BYF CDF DFF
MACE-EBV(2021年04月) NTP +2772
体型 80 %R +1.80 FS - FR +0.94 FL - DC - BC +1.68 UD
能力 91 %R - 円 +1110 M +62 F +0.17 F% +46 P +0.09 P% - SNF - SNF%

エツセス ゴールド アポロ エル ダーハム ET

登録番号:1325008771 血統濃度 100%
GEBV(2021年02月) GNTP +1147 10%順位
体型 66 %R +1.03 FS +0.74 FL +1.16 UD
能力 77 %R 84%順位 -35567 円 -730 M +37 F +0.69 F% +4 P +0.29 P% -35 SNF +0.39 SNF%

審査成績

年齢	得点	体貌骨格	肢蹄	乳用強健	体積	乳器	体型偏差値
08-07	93.0	87.0	92.0	96.0	-	95.0	196

賞歴

2013年 北海道ナショナルショウ 2等賞
2014年 北海道総合共進会 1等賞
2015年 北海道ナショナルショウ 1等賞
2015年 第14回 全日本共進会 名誉賞
2016年 北海道ナショナルショウ R, シニアCH
2019年 北海道総合共進会 R, シニアCH

検定成績

偏差値															
分娩年月日	年齢	産時回	日数	Mkg	Fkg	F%	Pkg	P%	Skg	SNF%	M	F	P	S	
2013.04.30	02-00	1	2	305	8,393	400	4.8	305	3.6	787	9.4	140	186	165	152
2014.05.18	03-01	2	2	305	10,499	501	4.8	370	3.5	960	9.1	147	194	166	157
2015.06.07	04-02	3	2	305	11,576	567	4.9	406	3.5	1,049	9.1	152	206	173	162
2016.07.01	05-02	4	2	305	12,579	605	4.8	438	3.5	1,133	9.0	165	217	186	175
		2	2	365	14,597	707	4.8	517	3.5	1,322	9.1	165	217	186	175
2018.02.06	06-10	5	2	305	13,771	635	4.6	466	3.4	1,228	8.9	178	226	199	188
		2	2	365	15,739	741	4.7	546	3.5	1,416	9.0	178	226	199	188
2019.05.17	08-01	6	2	305	12,264	572	4.7	420	3.4	1,086	8.9	162	210	181	170
				365	13,839	650	4.7	484	3.5	1,231	8.9	162	210	181	170

6乳期 2,010 74,643 3,566 4.8 2,628 3.5 6,765 9.1

モーニングビュー MCC キングボーイ ET

WCD-ZBW マツクダテイ ET
登録番号:840 3012506777 血統濃度 100% BLF RDF

ブレイデル ゴールドウイン

登録番号:CAN 10705608 血統濃度 100% 200H3205 84.0 BLF CVF BYF CDC
MACE-EBV(2021年04月) NTP +772
体型 99 %R +0.98 FS - FR +0.83 FL - DC - BC +1.09 UD
能力 99 %R - 円 -453 M +18 F +0.38 F% +1 P +0.17 P% - SNF - SNF%

エツセス レクサス アポロ ダーハム ET

登録番号:0201806586 血統濃度 100%
EBV(2021年02月) NTP +1142 10%順位
体型 67 %R +0.88 FS +0.70 FL +0.84 UD
能力 79 %R 29%順位 +36772 円 +252 M +30 F +0.20 F% +11 P +0.03 P% +30 SNF +0.08 SNF%

審査成績

年齢	得点	体貌骨格	肢蹄	乳用強健	体積	乳器	体型偏差値
07-04	90.0	88.0	89.0	92.0	-	90.0	171

賞歴

2009年 北海道ナショナルショウ 2等賞

検定成績

偏差値															
分娩年月日	年齢	産時回	日数	Mkg	Fkg	F%	Pkg	P%	Skg	SNF%	M	F	P	S	
2009.07.05	02-00	1	2	305	9,295	371	4.0	308	3.3	837	9.0	166	173	171	169
		2	2	365	10,921	441	4.0	367	3.4	989	9.1	166	173	171	169
2010.12.12	03-05	2	2	305	11,475	462	4.0	365	3.2	1,007	8.8	151	161	151	153
2012.03.07	04-08	3	2	278	10,731	459	4.3	348	3.2	938	8.7	131	152	135	133
2013.03.02	05-08	4	2	305	13,262	524	4.0	437	3.3	1,173	8.8	170	177	181	176
		2	2	365	15,311	615	4.0	515	3.4	1,362	8.9	170	177	181	176
2014.10.02	07-03	5	2	305	12,677	524	4.1	394	3.1	1,092	8.6	162	178	161	163

5乳期 1,618 61,115 2,501 4.1 1,989 3.3 5,388 8.8

2021



エッセンス キングドツク エル アポロ ET

GPI(2021年02月) GNTP +631 57%順位

体型 49 %R +0.94 FS +0.29 FL +0.81 UD

能力 55 %R 83%順位 -21439 円 -281 M 0 F +0.12 F% +10 P +0.20 P% -13

SNF +0.07 SNF%

体高：138cm

胸囲：178cm

※6月上旬測定



正面



後望



乳房