

# 2021北見B&WショウRJC獲得の“ゾロロ”



母:DH チャンス ゾロ GP-83  
2019年 北海道総合畜産共進会 未經産ミドルクラス 第5部1等2席



祖母:DH チャンス メイク ET VG-87  
2015年 第14回北海道全共 名誉賞  
2016年 北海道ナショナルショウ 2歳ジュニア級 1等2席

本牛は当場を代表する”チャンス”ファミリーで、21年北見B&Wショウにおいてリザーブジュニアチャンピオンを獲得した好体型牛であります。  
母:チャンス・ゾロは、19年北海道総合畜産共進会において第5部1等2席を獲得しており、祖母:チャンス・メイク・ET、曾祖母:アタツク・チャンスと続き、出品番号1号牛とは母同士が異父姉妹にあたります。  
代々ショウリングで活躍しているファミリーとなっておりますのでよろしくお願ひします。

出品17号

## DH チャンス ゾロロ

登録番号 No.1542215747 血統濃度100%

生年月日 令和2年4月28日

最低価格 **¥1,300,000**

クローレスベロン ユニクス ET  
登録番号:CAN 107567492 血統濃度 100% 200H3913 96.0 BLF CVF BYF CDF RDF  
MACE-EBV(2021年04月) NTP +1293  
体型 98 %R +1.59 FS - FR +0.65 FL - DC - BC +1.91 UD  
能力 99 %R - 円 +337 M +25 F +0.12 F% +12 P +0.01  
P% - SNF - SNF%

DH チャンス ゾロ  
登録番号:1451014226 血統濃度 100%  
GEBV(2021年02月) GNTP -500 84%順位  
体型 52 %R +0.78 FS -0.23 FL +0.60 UD  
能力 69 %R 99%順位 -99935 円 -1283 M +10 F +0.61 F% -24  
P +0.17 P% -99 SNF +0.30 SNF%

審査成績

年齢	得点	体貌骨格	肢蹄	乳用強健	体積	乳器	体型偏差値
02-08	83.0	84.0	83.0	83.0	-	82.0	129

賞歴

2019年 北海道総合畜産共進会 1等賞

検定成績

偏差値												
分娩年月日	年齢	産時	回数	日数	Mkg	Fkg	F%	Pkg	P%	Sk	SNF%	M F P S
2020.04.28 02-00	1	2	305	9,004	437	4.9	318	3.5	821	9.1	154	207
												174
		2	349	9,991	487	4.9	357	3.6	915	9.2	154	207
												174
				1乳期	349	9,991	487	4.9	357	3.6	915	9.2

授精月日 令和3年7月17日

供用種雄牛 アバンギャルド KD サマーフェスト ET  
性選別精液



山内牧場 山内 隆・誠

〒099-1581  
北見市南丘293-10  
T & F 0157-22-3284

アミガテイ ニューメロ ウーノ ET

レーガンエーエルエツチ ドメイン ダヤ ET  
登録番号:USA 66625459 血統濃度 100%

ウォールナットローン ソロモン ET  
登録番号:CAN 11775998 血統濃度 100% 200H10146 - BLF CVF BYF RDF  
MACE-EBV(2021年04月) NTP -202  
体型 98 %R +1.76 FS - FR +0.38 FL - DC - BC +1.86 UD  
能力 99 %R - 円 -844 M -14 F +0.22 F% -16 P +0.13  
P% - SNF - SNF%

DH チャンス メイク ET

登録番号:1407910947 血統濃度 100%  
EBV(2021年02月) NTP +305 45%順位  
体型 56 %R +1.22 FS +0.28 FL +0.55 UD  
能力 72 %R 61%順位 -2400 円 -99 M +14 F +0.19 F% +1  
P +0.04 P% -8 SNF +0.01 SNF%

審査成績

年齢	得点	体貌骨格	肢蹄	乳用強健	体積	乳器	体型偏差値
04-07	87.0	90.0	86.0	90.0	-	85.0	155

賞歴

2015年 北海道B&Wショウ 3位  
2015年 北海道ナショナルショウ R. ジュニアCH  
2015年 第14回 全日本共進会 名誉賞  
2016年 北海道ナショナルショウ 1等賞

検定成績

偏差値												
分娩年月日	年齢	産時	回数	日数	Mkg	Fkg	F%	Pkg	P%	Sk	SNF%	M F P S
2016.06.07 02-01	1	2	305	8,799	387	4.4	304	3.5	785	8.9	148	176
												162
2018.04.07 03-11	2	2	305	10,612	473	4.5	373	3.5	950	9.0	148	176
												162
		2	305	12,019	511	4.3	413	3.4	1,058	8.8	160	182
												177
		2	365	13,811	602	4.4	483	3.5	1,222	8.8	160	182
												177
		3	2	305	13,085	599	4.6	436	3.3	1,139	8.7	164
												207
		2	365	14,853	686	4.6	504	3.4	1,298	8.7	164	207
												179
				3乳期	1,095	39,276	1,761	4.5	1,360	3.5	3,470	8.8





DH チャンス ゾロロ

GPI(2021年02月) GNTP +302 74%順位  
 体型 52 %R +1.41 FS +0.42 FL +1.01 UD  
 能力 56 %R 90%順位 -37461円 -590 M +23 F +0.51 F% -10 P +0.11  
 P% -90 SNF +0.11 SNF%

体高：148cm

胸囲：187cm

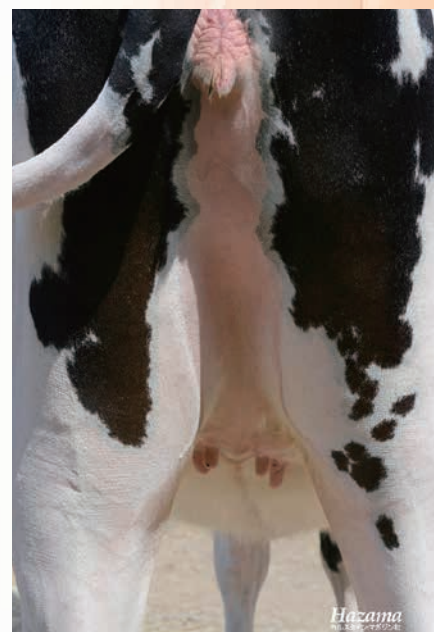
※6月上旬測定



正面



後望



乳房