

# '17年WDEシュープリームチャンピオン獲得の “ブレクシー”孫娘を出品!!



祖母:ロージャーズ ブレクシー ゴールドウイン ET EX-97  
2017年 WDE シュープリームチャンピオン

祖母'17年WDEおよびRAWFにおいて成年級1位獲得のブレクシー・ゴールドウインであります。  
ブレクシーは'17年WDEにおいてシュープリームチャンピオンも獲得!クラツシユの娘牛:バドワイザーも'19年WDEにおいてリザーブジュニアチャンピオンに輝くなど好体型娘牛を数多く輩出しております。またブレクシーの娘や孫は北米のセールでも高値で取引されております。  
母:シド・ベス・ETも好体型を示しており、乳器はEX!母は4代EXも間近であります。本牛は発育良く、資質においても優れております。  
ブレクシーの直系となる“ユニオン”をよろしくお願ひします!

出品15号

## YKT ベリンダ ユニオン ET

登録番号 No.1503018028 血統濃度100%

授精月日 令和 年 月 日

生年月日 令和3年6月1日

供用種雄牛

最低価格 **¥800,000**

**YKT** HOLSTEINS 〒089-1245 帯広市東町東13線183 杉浦 尚・真紀 友樹  
TEL: 0155-64-4462 FAX: 0155-64-4468

クロー レスベロン ユニクス ET  
登録番号:CAN 107567492 血統濃度 100% 200H3913 96.0 BLF CVF BYF CDF RDF  
MACE-EBV(2022年04月) NTP +1187  
体型 98 %R +1.51 FS - FR +0.60 FL - DC - BC +1.83 UD  
能力 99 %R - 円 +271 M +22 F +0.11 F% +10 P +0.01 P% - SNF - SNF%

MS シドベス ET  
登録番号:840 3140986275 血統濃度 100%  
CAN-EBV(2022年04月) GLPI +2219 81%ランク  
体型 81 %R +7 CONF -1 FL +8 UD  
能力 84 %R - %ランク - 円 -726 M -8 F +0.18 F% -24 P +0.01 P% - SNF - SNF%

アミガティ ニューメロ ウーノ ET

レーガンエーエルエツチ ドメイン ダヤ ET  
登録番号:USA 66625459 血統濃度 100%

バインツリー シド ET  
登録番号:USA 62175895 血統濃度 100% 200H2137 86.0 BLF CVF BYF RDF  
MACE-EBV(2022年04月) NTP -593  
体型 99 %R +0.96 FS - FR +0.02 FL - DC - BC +1.08 UD  
能力 99 %R - 円 -777 M -8 F +0.25 F% -20 P +0.06 P% - SNF - SNF%

ロージャーズ ブレクシー ゴールドウイン ET  
登録番号:CAN 106117534 血統濃度 100% BLF  
USA-PTA(2021年12月) GTPI +1736 85%マイル  
体型 86 %R +1.94 FS +0.75 FL +1.52 UD  
能力 87 %R - %マイル - 円 -552 M -12 F +0.03 F% -27 P -0.04 P% - SNF - SNF%

審査成績

年齢	得点	体貌骨格	肢蹄	乳用強健	体積	乳器	体型偏差値
04-00	87.0	-	-	-	-	-	-

検定成績

偏差値													
分娩年月日	年齢	産時	回	日数	Mkg	Fkg	F%	Pkg	P%	Sk	SNF%	M F P S	
-	02-06	-	2	220	7,276	369	5.1	244	3.4	-	-	-	-
				乳期	220	7,276	369	5.1	244	3.4			

審査成績

年齢	得点	体貌骨格	肢蹄	乳用強健	体積	乳器	体型偏差値
09-08	97.0	-	-	-	-	-	-

検定成績

偏差値													
分娩年月日	年齢	産時	回	日数	Mkg	Fkg	F%	Pkg	P%	Sk	SNF%	M F P S	
-	02-06	-	2	305	11,340	503	4.4	345	3.0	-	-	-	-
-	04-05	-	2	305	15,327	652	4.3	452	2.9	-	-	-	-
-	05-05	-	2	305	14,883	663	4.5	464	3.1	-	-	-	-
-		-	2	365	17,073	760	4.5	542	3.2	-	-	-	-
-	06-06	-	2	305	16,543	624	3.8	497	3.0	-	-	-	-
-		-	2	365	18,929	738	3.9	586	3.1	-	-	-	-
-	08-10	-	2	305	18,330	712	3.9	545	3.0	-	-	-	-
-		-	2	365	21,618	842	3.9	695	3.2	-	-	-	-
				乳期	2,104	98,417	4,153	4.2	3,257	3.3			

# 2022



YKT ベリンダ ユニオン ET

GPI(2022年02月) GNTP +503 73%順位

体型 52 %R +1.42 FS +0.34 FL +1.94 UD

能力 56 %R 67 %順位 +11048 円 +94 M +16 F +0.19 F% -2 P -0.07 P%  
-9 SNF -0.16 SNF%

体高：141cm

胸囲：183cm

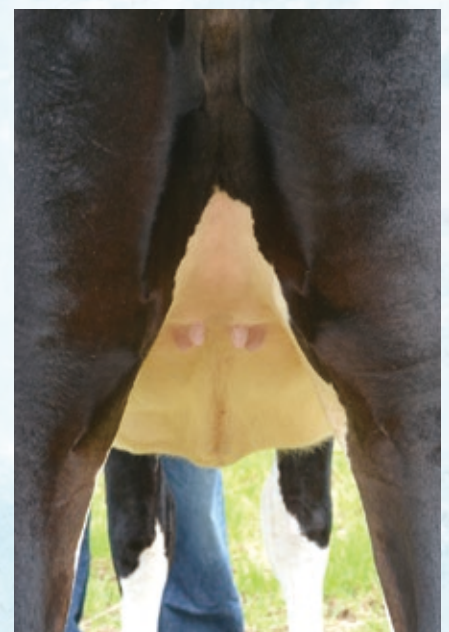
※6月上旬測定



正面



後望



乳房