

# Jacobsの代表牛“リサマリー”の娘牛出品!!



母:ヤコブス ゴールドウイン リサマリー ET EX-94  
2017年 RAWF 成年級 1位

本牛はFerme Jacobsの代表牛の1頭であるゴールドウイン・リサマリー・ETの娘にあたります。リサマリー・ETは、'17年RAWFの成年級で1位を獲得し、オールカナディアンを獲得しました。

また、母:リサマリー・ETは4代EXを獲得しており、好体型は証明済み!!年検では21,000kgと高能力も兼ね備えており魅力たっぷりの1頭となっております。本牛は非常に体長に優れ、資質に富んでおります。また乳器に定評のあるユニクスの娘牛であることからとても期待の持てる1頭です。

オークション初登場の血統となっておりますので、よろしくお祈りいたします。

出品17号

## YKT ユニオン リンジイ ET

登録番号 No.1503017946 血統濃度100%

生年月日 令和3年4月25日

授精月日 令和4年7月25日

供用種雄牛 ウツドクレスト キング ドツク  
性選別精液

最低価格 **¥800,000**

**YKT** HOLSTEINS 〒089-1245 帯広市環町東13線183 杉浦 尚・真紀 友樹  
TEL: 0155-64-4462 FAX: 0155-64-4468

### クロー レスベロン ユニクス ET

登録番号:CAN 107567492 血統濃度 100% 200H3913 96.0 BLF CVF BYF CDF RDF  
MACE-EBV(2022年04月) NTP +1187  
体型 98 %R +1.51 FS - FR +0.60 FL - DC - BC +1.83 UD  
能力 99 %R - 円 +271 M +22 F +0.11 F% +10 P +0.01 P% - SNF - SNF%

### ヤコブス ゴールドウイン リサマリー ET

登録番号:CAN 106443589 血統濃度 100% BLF CVF BYF CDC  
CAN-EBV(2021年12月) LPI +2149 62%ランク  
体型 68 %R +3 CONF +2 FL +2 UD  
能力 80 %R - %ランク - 円 -542 M -24 F -0.03 F% -27 P -0.08 P% - SNF - SNF%

### 審査成績

年齢	得点	体貌骨格	肢蹄	乳用強健	体積	乳器	体型偏差値
-	94.0	-	-	-	-	-	-

### 検定成績

偏差値		分	年	産	回	日	数	Mkg	Fkg	F%	Pkg	P%	Skg	SNF%	M	F	P	S
-	-	02-01	-	2	305	11,402	461	4.0	366	3.2	-	-	-	-	-	-	-	-
-	-	03-01	-	2	316	11,822	479	4.1	380	3.2	-	-	-	-	-	-	-	-
-	-	04-03	-	2	305	12,720	474	3.7	384	3.0	-	-	-	-	-	-	-	-
-	-	06-01	-	2	365	15,060	572	3.8	470	3.1	-	-	-	-	-	-	-	-
-	-		-	2	305	13,765	502	3.6	405	2.9	-	-	-	-	-	-	-	-
-	-		-	2	365	15,719	584	3.7	478	3.0	-	-	-	-	-	-	-	-
-	-		-	2	305	18,244	604	3.3	577	3.2	-	-	-	-	-	-	-	-
-	-		-	2	365	21,069	742	3.5	682	3.2	-	-	-	-	-	-	-	-
乳期					1,533	67,212	2,555	3.8	2,150	3.2								

### アミガテイ ニューメロ ウーノ ET

登録番号:USA 66625459 血統濃度 100%

### ブレイテール ゴールドウイン

登録番号:CAN 10705608 血統濃度 100% 200H3205 84.0 BLF CVF BYF CDC  
MACE-EBV(2022年04月) NTP +831  
体型 99 %R +0.97 FS - FR +0.81 FL - DC - BC +1.09 UD  
能力 99 %R - 円 -446 M +18 F +0.38 F% +2 P +0.18 P% - SNF - SNF%

### ヤコブス ジャスパー リトル

登録番号:CAN 103014506 血統濃度 100%  
CAN-EBV(2018年12月) LPI +1889 59%ランク  
体型 61 %R +4 CONF +3 FL +2 UD  
能力 78 %R - %ランク - 円 -745 M -11 F +0.18 F% -38 P -0.12 P% - SNF - SNF%

### 審査成績

年齢	得点	体貌骨格	肢蹄	乳用強健	体積	乳器	体型偏差値
-	93.0	-	-	-	-	-	-

### 検定成績

偏差値		分	年	産	回	日	数	Mkg	Fkg	F%	Pkg	P%	Skg	SNF%	M	F	P	S
-	-	02-03	-	2	304	8,377	326	3.9	269	3.2	-	-	-	-	-	-	-	-
-	-	03-02	-	2	305	11,369	474	4.2	350	3.1	-	-	-	-	-	-	-	-
-	-		-	2	365	13,094	546	4.2	406	3.1	-	-	-	-	-	-	-	-
-	-	04-06	-	2	305	11,671	485	4.2	365	3.1	-	-	-	-	-	-	-	-
-	-		-	2	336	12,536	531	4.2	398	3.2	-	-	-	-	-	-	-	-
-	-	05-11	-	2	305	13,678	526	3.8	399	2.9	-	-	-	-	-	-	-	-
-	-		-	2	365	16,092	628	3.9	476	3.0	-	-	-	-	-	-	-	-
-	-	08-02	-	2	240	10,659	427	4.0	298	2.8	-	-	-	-	-	-	-	-
乳期					1,791	66,307	2,695	4.1	2,032	3.1								

# 2022



YKT ユニオン リンジイ ET

GPI(2022年02月) GNTP +42 91%順位

体型 52 %R +0.67 FS +0.10 FL +1.08 UD

能力 56 %R 76%順位 -3091 円 -11 M -1 F -0.02 F% -4 P -0.04 P%

+16 SNF -0.03 SNF%

体高：137cm

胸囲：179cm

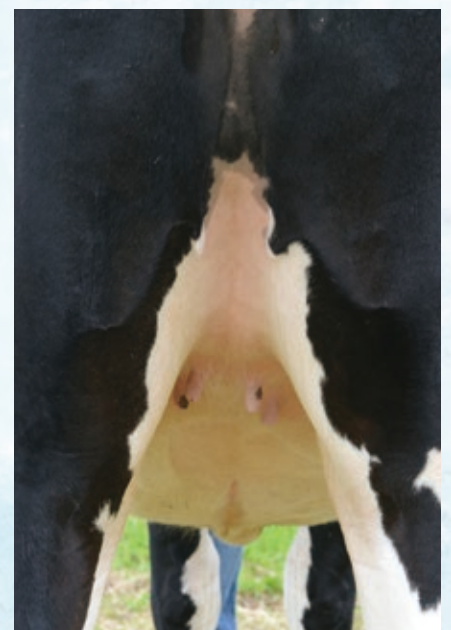
※6月上旬測定



正面



後望



乳房