

好体型、高能力の“クリムゾン”



祖母:レーガンダンホフ ジエダイ カシミア VG-88



5代母:ラークレスト クリムゾン ET EX-94

本牛はクリムゾンのファミリーでGNTP+2,362であります。+1,968と高い産乳成分に加え、低い体細胞スコアを兼ね備え、健康的な泌乳能力に期待が持てます。
 代々好体型、高能力で本牛も非常に期待が持てます。
 ミルフオードを父に持つ本牛:クリムゾンをよろしくお願ひします。

出品6号

サンビレッツミルフオー クリムゾン ET

登録番号 No.1633210477 血統濃度100%

生年月日 令和3年9月16日

最低価格 **¥600,000**

授精月日 令和 年 月 日

供用種雄牛

〒098-0339
 北海道上川郡剣淵町西原町2485
 TEL&FAX 0165-34-3460
 携帯 090-6269-6390

村岡牧場 村岡 潤一

OCD ヒーリクス ミルフオード ET

登録番号:840 3142934562 血統濃度 100% 14H14315 - BLF CVF BYF CDF RDF
 MACE-EBV(2022年04月) NTP +2584
 体型 63 %R +0.38 FS - FR +0.33 FL - DC - BC +0.52 UD
 能力 83 %R - 円 +858 M +94 F +0.57 F% +49 P +0.20 P% -
 SNF - SNF%

レーガンダンホフ アール キヤシヤ ET

登録番号:840 3204062555 血統濃度 100% BLF CDF RDF
 USA-PTA(2022年04月) GTPI +2847 %タイル
 体型 83 %R +1.68 FS +1.07 FL +1.60 UD
 能力 83 %R - %タイル - 円 +803 M +71 F +0.14 F% +45
 P +0.07 P% - SNF - SNF%

アオツト シルバー ヒーリクス ET

OCD デルタ メナー 34187 ET
 登録番号:840 3131668351 血統濃度 100%

S-S-I PR レネゲード ET

登録番号:USA 72156794 血統濃度 100% 250H14134 - BLF CVF BYF CDF RDF
 MACE-EBV(2022年04月) NTP +3261
 体型 67 %R +1.06 FS - FR +0.37 FL - DC - BC +1.08 UD
 能力 82 %R - 円 +827 M +96 F +0.61 F% +57 P +0.28
 P% - SNF - SNF%

レーガンダンホフ ジエダイ カシミア

登録番号:840 3134518637 血統濃度 100% BLF RDF
 USA-PTA(2020年12月) GTPI +2722 85%タイル
 体型 84 %R +2.33 FS +0.12 FL +1.72 UD
 能力 86 %R - %タイル - 円 +1646 M +55 F -0.03 F% +56
 P +0.02 P% - SNF - SNF%

審査成績

年齢	得点	体貌骨格	肢蹄	乳用強健	体積	乳器	体型偏差値
02-04	83.0	-	-	-	-	-	-

検定成績

偏差値		年齢	産時	回数	日数	Mkg	Fkg	F%	Pkg	P%	SkG	SNF%	M	F	P	S
分娩年月日	年齢	産時	回数	日数	Mkg	Fkg	F%	Pkg	P%	SkG	SNF%	M	F	P	S	
-	02-01	-	3	305	11,331	521	4.6	373	3.3	-	-	-	-	-	-	-
			3	331	11,517	530	4.6	380	3.3	-	-	-	-	-	-	-
	乳期		311	11,517	530	4.6	380	3.3								

審査成績

年齢	得点	体貌骨格	肢蹄	乳用強健	体積	乳器	体型偏差値
03-02	88.0	-	-	-	-	-	-

検定成績

偏差値		年齢	産時	回数	日数	Mkg	Fkg	F%	Pkg	P%	SkG	SNF%	M	F	P	S
分娩年月日	年齢	産時	回数	日数	Mkg	Fkg	F%	Pkg	P%	SkG	SNF%	M	F	P	S	
-	02-04	-	2	305	13,363	541	4.0	416	3.1	-	-	-	-	-	-	-
			2	365	15,508	636	4.1	496	3.2	-	-	-	-	-	-	-
	03-07	-	2	125	5,806	184	3.2	176	3.0	-	-	-	-	-	-	-
	乳期		490	21,314	820	3.8	672	3.2								

2022



サンビレッツ ミルフオー クリムソン ET

GPI(2022年02月) GNTP +2362 4%順位

体型 47 %R +0.48 FS +0.35 FL +0.38 UD

能力 53 %R 16%順位 +84191 円 +514 M +52 F +0.36 F% +48 P +0.35

P% +56 SNF +0.38 SNF%

体高：128cm

胸囲：155cm

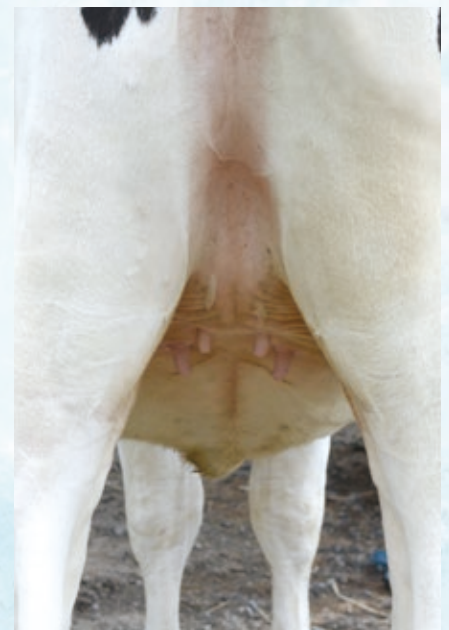
※6月上旬測定



正面



後望



乳房